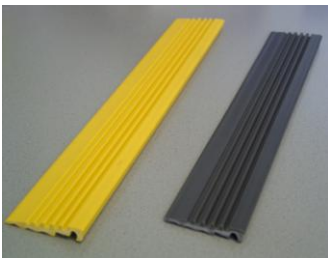


BEDIENUNGSANLEITUNG

Montage Kantenprofile - Industrierost

1. Auf Vollständigkeit überprüfen



Profile

für Längsseite (LS) und Breitseite (BS) gleich



Verbinder LS

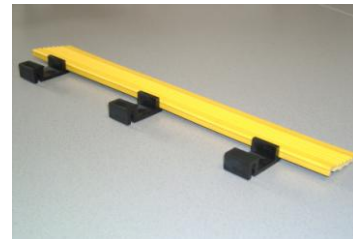
(3 Stck/lfm)



Verbinder BS

(3 Stck/lfm)

2. Zusammensetzen der Kantenprofile und Verbinder

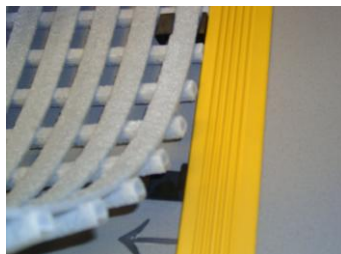


Einstecken oder Einklipsen der Verbinder

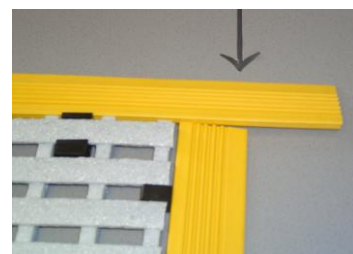
3. Montage der Kantenprofile



BS



LS



Zusammenfügen der Kantenprofile und des Rostes

Einpassen des letzten Segments (trennen)